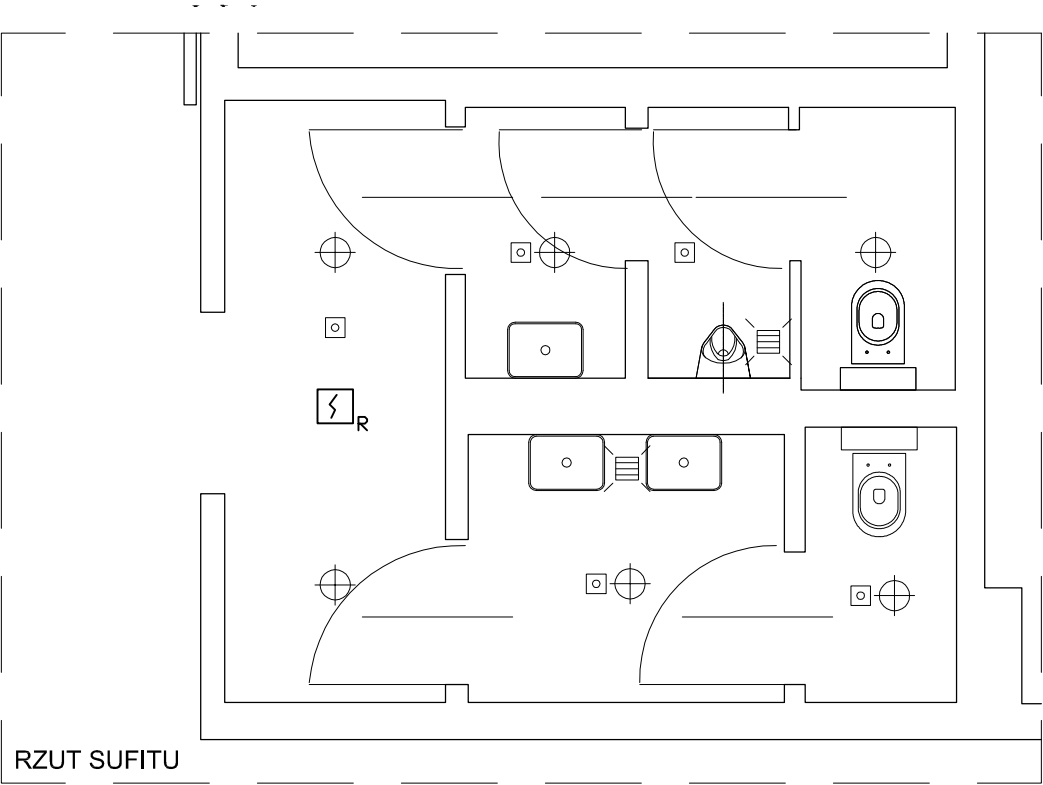


LEGENDA:
Drzwi do demontażu.
Otwory drzwiowe dostosować do nowych drzwi.

DS

ścianki murowane do wyburzenia

ścianki g-k do wyburzenia



LEGENDA:

oprawy awaryjne

oprawa natykowa

czujka optyczna

UWAGI :

1. Ze względu na charakter obiektu Wykonawca jest zobowiązany do sprawdzenia na budowie wszystkich wymiarów i rzędnych, a zaistniałe niezgodności należy wyjaśnić i uzgodnić z głównym projektantem.

2. Zakres wykonania i obowiązki przy robotach budowlanych - zgodnie ze sztuką budowlaną (Specyfikacje Techniczne Wykonania i Odbioru Robót Budowlanych).

3. Wszystkie rozwiązania technologiczne i materiałowe winny posiadać odpowiednie certyfikaty i atesty oraz powinny być wykonywane ściśle wg instrukcji producenta.

4. Dokumentacja branży architektonicznej jest nadrzędna względem instalacji branżowych. Wszelkie ewentualne niezgodności należy skonsultować z głównym projektantem i projektantami branżowymi.

Jednostka projektowa: Mocolocco s.c. ul.Krzywa 12/2, 31-149 Kraków		
Temat: Remont 4 zespołów łazienek w Budynku Centrum Badań Przyrodniczych UJ przy ul. Gronostajowej 3 w Krakowie		
Projektant: mgr inż. arch. Karolina Kokot upr. nr ewid. MPOIA/025/2010 mgr inż. arch. Karolina Tkocz upr. nr ewid. MPOIA/059/2009		Podpis:
Branża: Architektura		
Etap: Projekt wykonawczy		
Tytuł rysunku: PARTER WC 1W STAN ISTNIEJĄCY RZUT ARANŻACJA, RZUT WYBURZENIA, RZUT SUFITU		
Nr rys.: 1W 01	Skala: 1:50	Data: listopad 2025r.
Nr rewizji:		Data rewizji: